

**Конструктор акустической системы PIROL C,  
выполненный на базе динамиков Morel.**

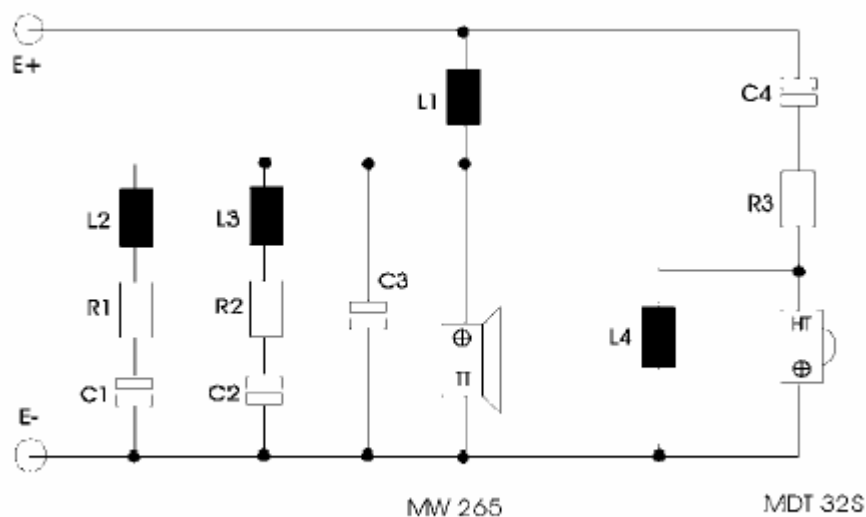
" 2-х полосная акустическая система с очень хорошим качеством воспроизведения. Комбинация НЧ-СЧ головки MW265, с относительно большой площадью мембраны, с быстрой и мощной MDT 32S, способной работать от частоты 1600 Гц., фирмы MOREL, придаёт звуку особую динамику. Благодаря необычному согласованию объёма корпуса и длины тоннеля фазоинвертора, бас субъективно воспринимается сухо и ненавязчиво, поэтому система не критична к установке по углам помещения. Для раскрытия всего музыкального потенциала Pirol C, расстояние до слушателя должно быть не меньше 2-х метров."(www.intertechnik.ru)  
Разработчик: Intertechnik (Germany).  
Тип системы: фазоинверторная.  
Ном. сопротивление: 8 Ом.  
Мощность: 100 Вт/150 Вт.  
Размеры: 384х272х384 мм.



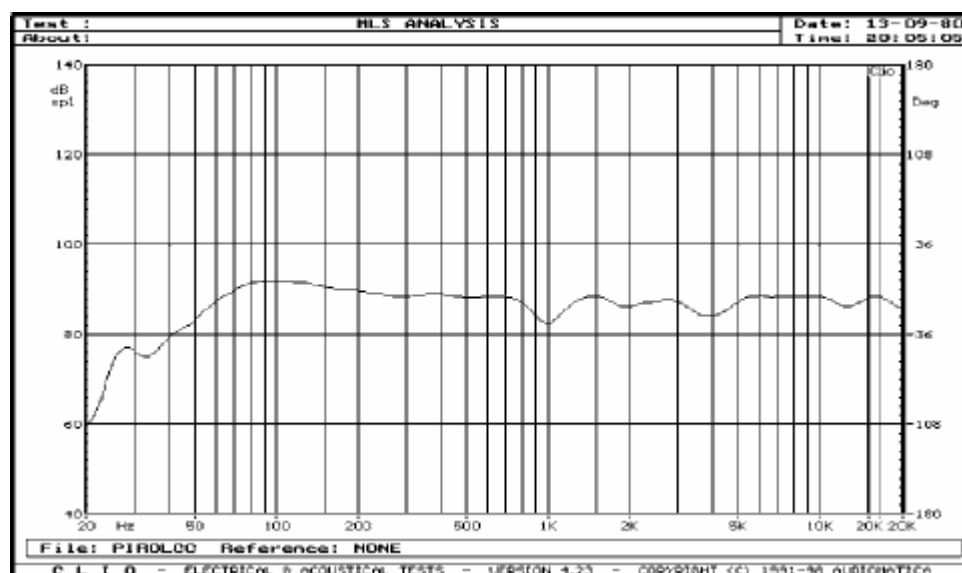
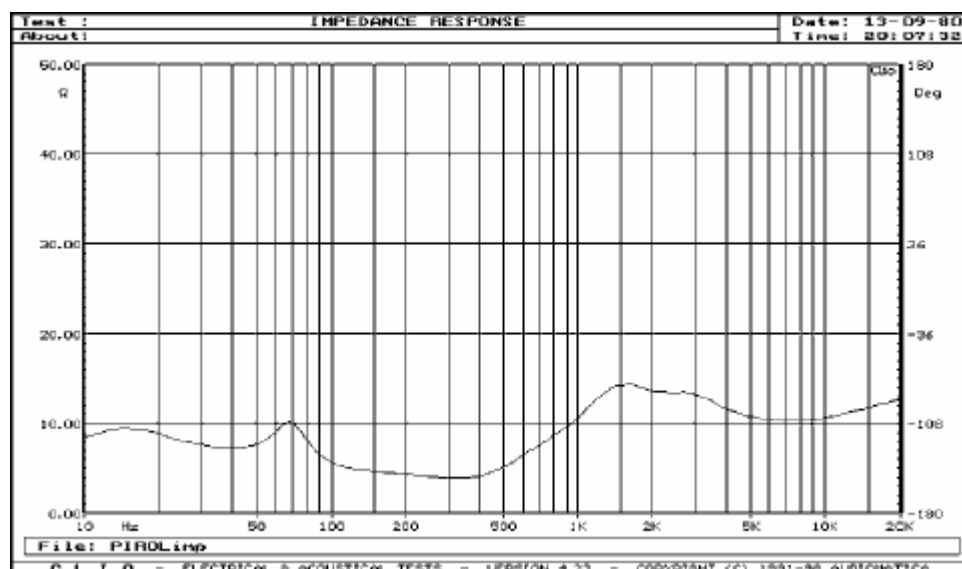
**Спецификация компонентов, используемых в акустической системе:**

<b>Конструктор АС Pirol C, с корпусом "Стандарт", отделка шпоном</b>			<b>719.40</b>
<b>Динамики:</b>			<b>419.20</b>
ВЧ динамики Morel MDT 32S	<b>2</b>	<b>77.86</b>	<b>155.72</b>
НЧ динамики Morel MW265	<b>2</b>	<b>131.74</b>	<b>263.48</b>
<b>Комплектующие для фильтра:</b>			<b>81.66</b>
Катушка индуктивности 1,2 mH DR 56/35; 0,118 Ω	<b>2</b>	<b>10.83</b>	<b>21.66</b>
Катушка индуктивности 3,3 mH HQG 36/26; 0,52 Ω	<b>2</b>	<b>4.70</b>	<b>9.40</b>
Катушка индуктивности 1,0 mH HQG 36/26; 0,14 Ω	<b>2</b>	<b>3.73</b>	<b>7.46</b>
Катушка индуктивности 0,56 mH LU 32/26; 0,65 Ω	<b>2</b>	<b>2.20</b>	<b>4.40</b>
Биполярный конденсатор 33.0mkF; Elko; 70v	<b>2</b>	<b>3.99</b>	<b>7.98</b>
Биполярный конденсатор 15.0mkF; Elko; 70v	<b>2</b>	<b>2.40</b>	<b>4.80</b>
Фольговый, полипропиленовый конденсатор 15.0mkF; Q4 MKP; 400v	<b>2</b>	<b>5.11</b>	<b>10.22</b>
Фольговый, полипропиленовый конденсатор 5.60mkF; AudynCap MKP-QS; 400v	<b>2</b>	<b>3.43</b>	<b>6.86</b>
Металлооксидный, безындукционный резистор 8.20Ohm; MOX 10W	<b>2</b>	<b>1.48</b>	<b>2.96</b>
Металлооксидный, безындукционный резистор 12.0Ohm; MOX 10W	<b>2</b>	<b>1.48</b>	<b>2.96</b>
Металлооксидный, безындукционный резистор 4.70Ohm; MOX 10W	<b>2</b>	<b>1.48</b>	<b>2.96</b>
<b>Компоненты для сборки:</b>			<b>28.54</b>
Терминал T105/MS/AU	<b>2</b>	<b>2.86</b>	<b>5.72</b>
Фазоинвертор BR HP/70 (укоротить до 9 см)	<b>2</b>	<b>1.84</b>	<b>3.68</b>
Демпфирующий материал Sonofil	<b>4</b>	<b>3.02</b>	<b>12.08</b>
Акустический кабель Spirit High Silver 2*4mm² (посеребренный, безкислородная OFC медь)	<b>2</b>	<b>3.53</b>	<b>7.06</b>
<b>Корпус "Стандарт"</b>			<b>160.00</b>
Корпус "Стандарт" - отделка шпоном: орех, красное дерево, вишня	<b>2</b>	<b>80.00</b>	<b>160.00</b>
Корпус "ЛЮКС" - отделка итальянским шпоном по каталогу ALPI	<b>2</b>	<b>125.00</b>	<b>250.00</b>
Корпус "Эксклюзив" - отделка шпоном ALPI + полиэфирный ("рояльный") лак	<b>2</b>	<b>185.00</b>	<b>370.00</b>
<b>Защитная сетка(пыльник)</b>	<b>2</b>	<b>15.00</b>	<b>30.00</b>

### Схема кроссовера (разделительного фильтра):



### Амплитудно-частотная характеристика и импеданс:



Чертеж корпуса (детали из МДФ 19 мм):

